

『ごみ収集料金とごみの計量方法』 1

1. ごみ収集運搬料金

(令和3年4月現在)

ごみ収集運搬料金単価 (消費税等込)

1m³あたり、6,380円 (20ℓあたり127.6円)

※ただし、1m³あたり250kgを超えるものは、1kgあたり29.7円

2. ごみの計量方法

ごみ収集車が横付けできる場所までごみを運び出していただき、運び出されたごみの**体積を計量し収集料金を算定**します。



【計量方法の例】

①ごみ袋を使用している場合

袋の大きさと袋の個数から算出します。

90ℓ4袋と40ℓ1袋



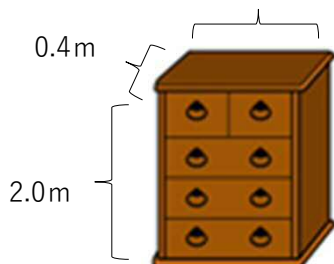
$$90\ell \times 4\text{袋} + 40\ell \times 1\text{袋} = 400\ell \rightarrow 0.4\text{m}^3$$

$$0.4\text{m}^3 \times 6,380\text{円 (税込単価)} = 2,552\text{円}$$

②メジャーで体積が計算できる家具などの場合

縦・横・高さの寸法を測り、ごみの体積を算出します。

1.0m



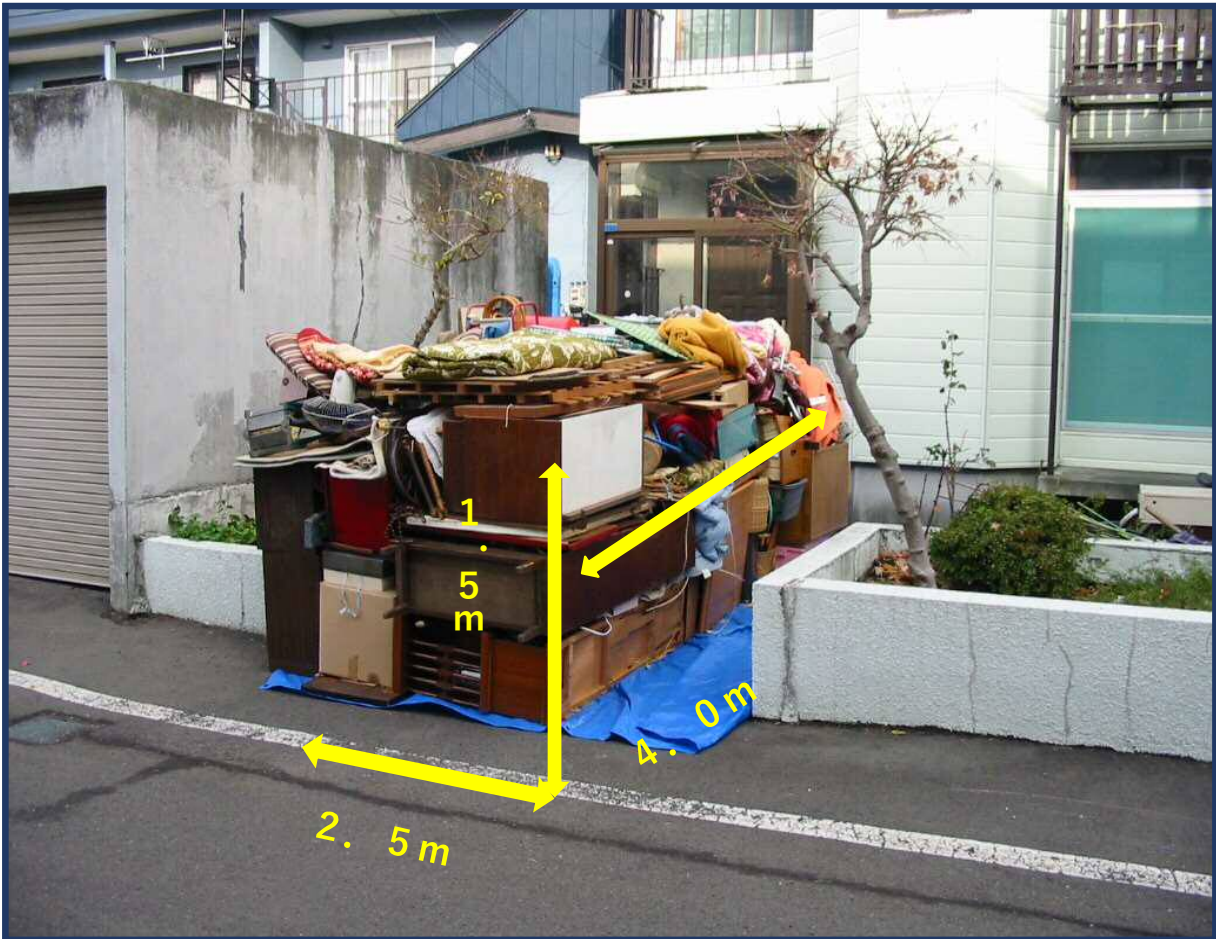
$$0.4\text{m} \times 1.0\text{m} \times 2.00\text{m} = 0.8\text{m}^3$$

$$0.8\text{m}^3 \times 6,380\text{円 (税込単価)} = 5,104\text{円}$$

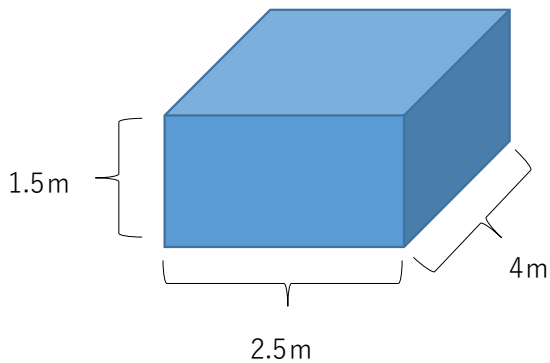
『ごみ収集料金とごみの計量方法』 2

③袋ごみや家具などを、まとめて排出した場合

排出されたごみ全体の「縦・横・高さ」の寸法を測り、体積を算出します。



上の写真のように排出された場合は、下記のように体積を算定します。



$$4.0\text{m (縦)} \times 2.5\text{m (横)} \times 1.5\text{m (高さ)} \\ = 15\text{m}^3 \text{ (体積)}$$

$$15.00\text{m}^3 \text{ (体積)} \times 6,380\text{円 (税込単価)} \\ = 95,700\text{円}$$