

家庭から出る「引越しごみ」や「片づけごみ」の排出方法について

(令和8年3月31日収集分まで)

(詳細は『札幌市の収集ルートによるごみ処理の方法』参照)

I 札幌市の収集ルートで処理をする

1. ごみステーションに排出する

札幌市の排出ルールでは、1回の排出量が1世帯あたり400ℓ以下のごみ量であれば、ごみ種ごとの収集曜日にごみステーションへ排出することが可能です。
(市の有料袋40ℓサイズで最大10袋相当)



- ごみステーションに関する窓口 札幌市環境局業務課 ☎(011) 211-2916
- 札幌市ホームページアドレス <http://www.city.sapporo.jp/seiso/gomi/wakekata.html>

2. 大型ごみ収集センターに依頼する

家具類等の大型ごみは大型ごみ収集センターに収集を依頼してください。



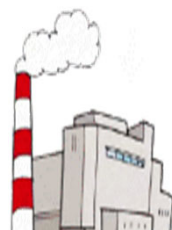
- 大型ごみの受付に関する窓口 札幌市大型ごみ受付センター ☎(011) 281-8153
- 札幌市ホームページアドレス <http://www.city.sapporo.jp/seiso/gomi/recycle/kagu.html>

ごみ処理料金が抑えられる家庭ごみ専用のごみステーションや大型ごみ収集センターを積極的に利用し、上手に節約しましょう！



II 札幌市の処理施設に自分でごみを運ぶ

札幌市民であれば、市の各清掃処理施設(清掃工場、破砕工場)に自らごみを持ち込むことができます。(有料、持ち込むごみ重量により料金が異なります。)



- 処理施設に関する窓口 札幌市環境局施設管理課 ☎(011) 211-2922
- 札幌市ホームページアドレス http://www.city.sapporo.jp/seiso/topics/info_etc/jikohannyu.html

上記の方法でごみを処理することができない場合は……

(詳細は『札幌市環境事業公社の引越しごみと片づけごみ収集ルール』参照)

III 許可業者の「札幌市環境事業公社」へ収集を依頼する。

【注意！】

札幌市環境事業公社 ☎(011) 219-5353

- ①収集の受付は、400ℓを超える多量ごみを排出する場合に限ります。
- ②収集料金は、札幌市の有料ごみ袋や大型ごみの料金とは異なり、収集料金が割高になります。

参考(ごみ処理料金比較)

札幌市大型ごみ収集センター
1,300円(税込)
高さ1m以上のタンスの料金適用



札幌市環境事業公社の収集料金
3,062円(税込)

$0.4\text{m} \times 0.8\text{m} \times 1.5\text{m} = 0.48\text{m}^3$ (ごみの体積)
 $0.48\text{m}^3 \times 5,800\text{円}(1\text{m}^3\text{あたりの料金単価}) \times 1.10$ (消費税等) = 3,062円

上記タンスの場合、公社のごみ処理料金は、大型ごみ収集センターに比べ2.3倍も割高です。

家庭から出る「引越しごみ」や「片づけごみ」の排出方法について

(令和8年4月1日以降収集分)

(詳細は『札幌市の収集ルートによるごみ処理の方法』参照)

I 札幌市の収集ルートで処理をする

1. ごみステーションに排出する

札幌市の排出ルールでは、1回の排出量が1世帯あたり400ℓ以下のごみ量であれば、ごみ種ごとの収集曜日にごみステーションへ排出することが可能です。
(市の有料袋40ℓサイズで最大10袋相当)



- ごみステーションに関する窓口 札幌市環境局業務課 ☎(011) 211-2916
- 札幌市ホームページアドレス <http://www.city.sapporo.jp/seiso/gomi/wakekata.html>

2. 大型ごみ収集センターに依頼する

家具類等の大型ごみは大型ごみ収集センターに収集を依頼してください。



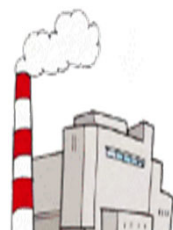
- 大型ごみの受付に関する窓口 札幌市大型ごみ受付センター ☎(011) 281-8153
- 札幌市ホームページアドレス <http://www.city.sapporo.jp/seiso/gomi/recycle/kagu.html>

ごみ処理料金が抑えられる家庭ごみ専用のごみステーションや大型ごみ収集センターを積極的に利用し、上手に節約しましょう！



II 札幌市の処理施設に自分でごみを運ぶ

札幌市民であれば、市の各清掃処理施設(清掃工場、破碎工場)に自らごみを持ち込むことができます。(有料、持ち込むごみ重量により料金が異なります。)



- 処理施設に関する窓口 札幌市環境局施設管理課 ☎(011) 211-2922
- 札幌市ホームページアドレス http://www.city.sapporo.jp/seiso/topics/info_etc/jikohannyu.html

上記の方法でごみを処理することができない場合は……

(詳細は『札幌市環境事業公社の引越しごみと片づけごみ収集ルール』参照)

III 許可業者の「札幌市環境事業公社」へ収集を依頼する。

【注意！】

札幌市環境事業公社 ☎(011) 219-5353

- ①収集の受付は、400ℓを超える多量ごみを排出する場合に限ります。
- ②収集料金は、札幌市の有料ごみ袋や大型ごみの料金とは異なり、収集料金が割高になります。

参考(ごみ処理料金比較)

札幌市大型ごみ収集センター
1,300円(税込)
高さ1m以上のタンスの料金適用



札幌市環境事業公社の収集料金
3,168円(税込)

$0.4\text{m} \times 0.8\text{m} \times 1.5\text{m} = 0.48\text{m}^3$ (ごみの体積)
 $0.48\text{m}^3 \times 6,000\text{円}$ (1m³当たりの料金単価)
 $\times 1.10$ (消費税等) = **3,168円**

上記タンスの場合、公社のごみ処理料金は、大型ごみ収集センターに比べ約2.4倍も割高です。